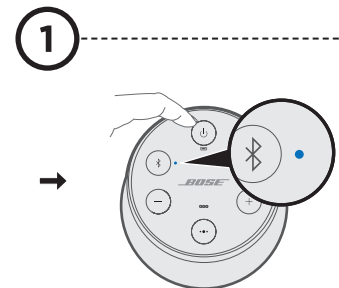
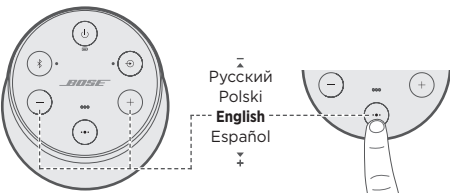


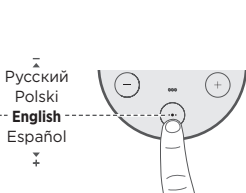
1. Connect to power.
 2. Press
1. Anschluss an das Stromnetz.
 2. Drücken Sie
1. Conexión a la alimentación
 2. Presione
1. Raccordez l'enceinte à la prise secteur.
 2. Appuyez sur la touche



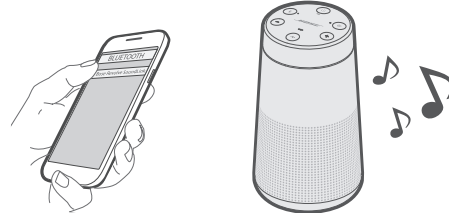
1. Collegare all'alimentazione.
 2. Premere
1. Conecte à energia.
 2. Pressione
1. Anslut till en strömkälla.
 2. Tryck på knappen



1. Press - or + to scroll through available languages.
 2. Press and hold ●●● to select your language.
1. Drücken Sie - oder +, um durch die verfügbaren Sprachen zu blättern.
 2. Halten Sie zum Auswählen der Sprache ●●●gedrückt.
1. Presione - o + para desplazarse por los idiomas.
 2. Mantenga presionado ●●● para seleccionar el idioma.
1. Appuyez sur - ou + pour faire défiler les langues.
 2. Maintenez enfoncée la touche ●●● pour sélectionner votre langue.



1. Premere - o + per scorrere l'elenco delle lingue disponibili.
 2. Tenere premuto ●●● per selezionare la propria lingua.
1. Pressione - ou + para navegar pelos idiomas disponíveis.
 2. Pressione ●●● por alguns segundos para selecionar seu idioma.
1. Tryck på - eller + för att rulla i språklistan.
 2. Tryck och håll ned ●●● för att välja språk.



1. Select **Bose Revolve SoundLink**.
 2. Play music.
1. Wählen Sie **Bose Revolve SoundLink**.
 2. Geben Sie Musik wieder.
1. Seleccione **Bose Revolve SoundLink**.
 2. Reproduzca música.
1. Sélectionnez **Bose Revolve SoundLink**.
 2. Démarrez la lecture.
1. Selezionare **Bose Revolve SoundLink**.
 2. Riprodurre la musica.
1. Selezione **Bose Revolve SoundLink**.
 2. Reproduza músicas.
1. Välj **Bose Revolve SoundLink**.
 2. Spela musik.

BOSE® CONNECT



Download the free Bose® Connect app to easily manage *Bluetooth*® connections, unlock features and access future updates.

Laden Sie die kostenlose Bose® Connect App herunter, um *Bluetooth*®-Verbindungen ganz einfach zu verwalten, erweiterte Funktionen freizuschalten und zukünftige Aktualisierungen zu nutzen.

Descargue la aplicación Bose® Connect gratuita para controlar fácilmente las conexiones *Bluetooth*®, activar funciones y acceder a futuras actualizaciones.

Téléchargez l'application Bose® Connect gratuite pour gérer vos connexions *Bluetooth*®, déverrouiller certaines fonctionnalités et accéder aux prochaines mises à jour, en toute simplicité.

Scaricare l'app gratuita Bose® Connect per gestire le connessioni *Bluetooth*® con semplicità, sbloccare funzionalità e ricevere aggiornamenti in futuro.

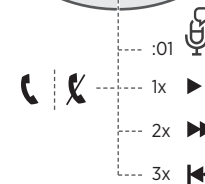
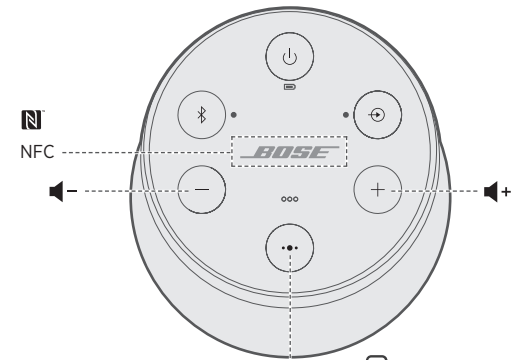
Baixe o aplicativo gratuito Bose® Connect para gerenciar conexões *Bluetooth*®, desbloquear recursos e acessar atualizações futuras facilmente.

Hämta appen Bose® Connect för att enkelt hantera *Bluetooth*®-enheter, låsa upp funktioner och få tillgång till framtida uppdateringar.

reference • Referenz • referencia • référence • riferimento • referència • referens

BOSE

©2018 Bose Corporation, The Mountain,
Framingham, MA, 01701-9168 USA
AM775128-0020 Rev. 00

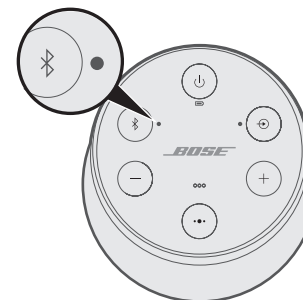
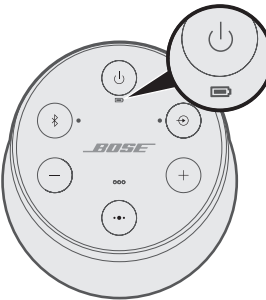


:01
Medium to full charge
Halb bis voll aufgeladen
Carga media a completa
charge moyenne ou complète
Bateria da mediamente a completamente carca
Carga média a total
Mellan till full laddning

Charging
Aufladen
Cargando
Charge en cours
Carica in corso
Carregando
Uppladdning

Medium charge
Halb aufgeladen
Carga media
Charge moyenne
Bateria mediamente carca
Carga média
Halvladdat

Need to charge
Muss aufgeladen werden
Necesita cargar
Charge nécessaire
Collegare all'alimentazione
Carga necessária
Behöver laddas upp



Ready to pair
Bereit zum Abstimmen
Listo para emparejar
Prêt pour le jumelage
Pronto per l'accoppiamento
Pronto para emparelhar
Klar för synkronisering

Connecting
Verbindung wird aufgebaut
Conectándose
Connexion en cours
Collegamento in corso
Conectando
Ansluter

Connected
Verbunden
Conectado
Connecté
Collegato
Conectado
Ansluten



global.bose.com/Support/SLR

